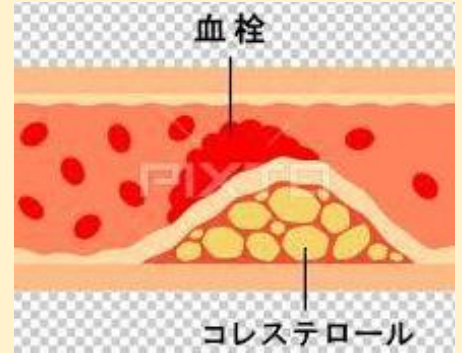


寝たきりにならないために

寝たきりの原因第一位は脳卒中

血管の内側(血管内皮)で**血管年齢**を測定してみませか？

脳卒中は動脈硬化が主原因です。動脈硬化は、血管の内側にある血管内皮細胞がボロボロになることから始まりますが、従来の検査機器では血管の内側までは測定できず、治療ができない状態の動脈硬化しか発見できませんでした。



最新の機器を使い血管年齢を測定する事ができます。

特徴：血管の柔らかさを数値化することによって、早い段階での動脈硬化の傾向がわかります

検査時間は 10 分程度。針を刺すことなく**超音波**で簡単に測定できます。

血管内皮機能を診る **FMD** 検査結果

このような検査結果の用紙をその場でお渡しします。

被検者ID	170000
お名前	つるた はなこ 様
年齢	65 歳
性別	女性
測定日時	2017/11/11 15:45
FMD	1.7 %
ベース径	4.05 mm
最大径	4.12 mm
拡張量	0.07 mm
血流増大率	3.4 倍

FMD=血管の内側の状態を表します。5%を下回ると危険で治療を要します。

FMD測定は現在、世界的にも注目されている検査です。



あなたが 10 年後、
心筋梗塞や脳梗塞になる確率

30.0 %